

# Inversor/Cargador MultiPlus 120 V 500 VA y 1200 VA

12/500/20 hasta 12/1200/50

[www.victronenergy.com.es](http://www.victronenergy.com.es)



**MultiPlus 1200VA**

### Multifuncional, con gestión de potencia inteligente

El MultiPlus reúne, en una sola carcasa compacta, un potente inversor sinusoidal, un sofisticado cargador de baterías con tecnología adaptativa y un conmutador de transferencia de CA de alta velocidad. Además de estas funciones principales, el MultiPlus dispone de varias características avanzadas, tal y como se describe más abajo.

### Funcionamiento en paralelo y opción trifásica

Hasta seis unidades MultiPlus pueden funcionar en paralelo para alcanzar una mayor potencia de salida. Además de la conexión en paralelo, se pueden configurar tres unidades para una salida trifásica.

### PowerControl – Potencia limitada del generador, de la toma de puerto o de la red

En el panel Multi Control puede establecerse una corriente máxima proveniente del generador o de la red. El MultiPlus tendrá en cuenta otras cargas CA y utilizará el sobrante para la carga, evitando así sobrecargar el generador o la toma de puerto.

### PowerAssist – Aumento de la capacidad eléctrica de la toma de puerto o del generador

Esta función lleva el principio de PowerControl a otra dimensión. Permite que el MultiPlus complemente la capacidad de la fuente alternativa. Cuando se requiera a menudo un pico de potencia durante un corto espacio de tiempo, el MultiPlus se asegurará de que se compensa inmediatamente la posible falta de potencia de la red o del generador con potencia de la batería. Cuando se reduce la carga, la potencia sobrante se utiliza para recargar la batería.

### Cargador adaptativo de cuatro etapas y carga de bancadas de baterías dobles

La salida principal proporciona una potente carga al sistema de baterías a través de un avanzado software de "carga adaptativa". El software ajusta con precisión el proceso automático de tres etapas adaptándose a las condiciones de la batería y añade una cuarta etapa para periodos prolongados de flotación. El proceso de carga adaptativa se describe con más detalle en la ficha técnica del cargador y en nuestro sitio web, en el apartado "Información Técnica". Además, el MultiPlus puede cargar una segunda batería utilizando una salida de carga limitada independiente pensada para cargar una batería de arranque del motor principal o del generador.

### Alta potencia de arranque

Fundamental para arrancar cargas con una alta corriente de irrupción, como convertidores para lámparas LED, lámparas halógenas o herramientas eléctricas.

### Modo de búsqueda

Cuando el modo de búsqueda está activado, el consumo del inversor en funcionamiento sin carga disminuye aproximadamente un 70%. En este modo el MultiPlus, cuando funciona en modo inversor, se apaga si no hay carga, o si hay muy poca, y se vuelve a encender cada dos segundos durante un breve periodo de tiempo. Si la corriente de salida excede un nivel preestablecido, el inversor seguirá funcionando. En caso contrario, el inversor volverá a apagarse.

### Relé programable

El relé programable está configurado de forma predeterminada como relé de alarma, es decir, el relé se desenergizará en caso de alarma o alarma previa (el inversor está demasiado caliente, la ondulación de la entrada es casi demasiado alta y la tensión de la batería está demasiado baja).

### Conector remoto de On/Off/Charger on

Terminal de tres polos.

### Configuración, seguimiento y control del sistema in situ

Una vez instalado, el MultiPlus está listo para funcionar.

Se pueden cambiar algunos ajustes básicos a través de interruptores DIP: interruptor remoto, tensión de carga de la batería y modo de búsqueda.

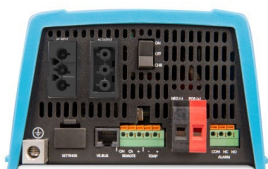
Use la aplicación VictronConnect o VEConfigure junto con la interfaz MK3-USB para una configuración detallada.

### Configuración y seguimiento remotos

Instale un Cerbo GX, un Ekrano GX u otro producto GX para conectarse a Internet.

Los datos de funcionamiento se pueden almacenar y mostrar en nuestro portal web gratuito VRM (Victron Remote Management).

Una vez conectado a Internet, se puede acceder a los sistemas a distancia y se puede cambiar la configuración.



**Zona de conexiones  
MultiPlus 500 VA**



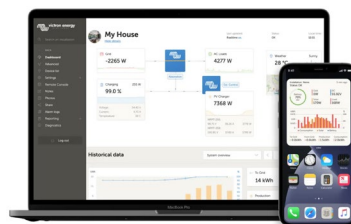
### Ekrano GX o Cerbo GX

Proporciona un control y una supervisión intuitivos del sistema y permite acceder a nuestra web de seguimiento remoto gratuita: el portal en línea VRM.



### Portal VRM

Nuestra web gratuita de seguimiento remoto (VRM) puede mostrar todos los datos de su sistema en un completo formato gráfico. Los ajustes del sistema pueden modificarse a distancia a través del portal. Se pueden recibir alarmas por correo electrónico o notificaciones de inserción.



### Aplicación VRM

Controle y gestione su sistema Victron Energy desde su *smartphone* o tableta. Disponible tanto para iOS como para Android.

MultiPlus	12/500/20 - 120 VCA	12/800/35 - 120 VCA	12/1200/50 - 120 VCA
PowerControl y PowerAssist.	Sí		
Funcionamiento en trifásico y en paralelo	Sí		
Conmutador de transferencia	16 A		
<b>INVERSOR</b>			
Rango de tensión de entrada CC	9,5 – 17 V		
Tensión de salida CA	120 V ± 2 %		
Frecuencia de salida CA	60 Hz ± 0,1 %		
Potencia continua de salida a 25 °C <sup>(2)</sup>	500 VA	800 VA	1200 VA
Potencia continua de salida a 25 °C	430 W	700 W	1000 W
Potencia continua de salida a 40 °C	400 W	650 W	900 W
Potencia continua de salida a 65 °C	300 W	400 W	600 W
Potencia pico	900 W	1600 W	2400 W
Eficiencia máxima	90 %	92 %	93 %
Consumo en vacío	6 W	7 W	13 W
Consumo en vacío en modo búsqueda	2 W	2 W	4 W
<b>CARGADOR</b>			
Rango de tensión de entrada CA	95 - 140 V		
Rango de frecuencia de entrada CA	55 – 65 Hz		
Tensión de carga de "absorción"	14,4 V		
Tensión de carga de "flotación"	13,8 V		
Modo de almacenamiento	13,2 V		
Corriente de carga de la batería auxiliar <sup>(3)</sup>	20 A	35 A	50 A
Corriente de carga de la batería de	1 A		
Sensor de temperatura de la batería	Sí		
<b>GENERAL</b>			
Relé programable <sup>(4)</sup>	Sí		
Protección <sup>(1)</sup>	a – g		
Puerto de comunicación VE.Bus	Un puerto RJ45 usado para monitorización a distancia e integración del sistema <sup>(5)</sup>		
On/Off remoto	On/off/charger only (solo cargador)		
Interruptores DIP	Sí (6)		
Fusible CC interno	125 A	150 A	200 A
Rango de temperatura de trabajo	De -40 a +65 °C (de -40 a +140 °F) refrigerado por ventilador		
Humedad máxima (sin condensación)	95 %		
<b>CARCASA</b>			
Material	Acero/ABS		
Color	Azul RAL 5012		
Grado de protección	IP 21		
Conexión a la batería	16 mm <sup>2</sup>	25 mm <sup>2</sup>	35 mm <sup>2</sup>
Conexión CA	Conector G-ST18i		
Peso	4,4 kg (9,7 lb)	6,4 kg (14,1 lb)	8,2 kg (18,1 lb)
Dimensiones (al x an x p)	311 x 182 x 100 mm (12,24 x 7,17 x 3,94 pulgadas)	360 x 240 x 100 mm (14,17 x 9,45 x 3,94 pulgadas)	406 x 250 x 100 mm (15,98 x 9,84 x 3,94 pulgadas)
<b>NORMAS</b>			
Seguridad	EN-IEC 60335-1, EN-IEC 60335-2-29, EN 62109-1		
Emisiones/Inmunidad	EN 55014-1, EN 55014-2, EN-IEC 61000-3-2, EN-IEC 61000-3-3, IEC 61000-6-1, IEC 61000-6-2, IEC 61000-6-3		
vehículos de carretera	ECE R10-4		
1) Protección: a. Cortocircuito de salida b. Sobrecarga c. Tensión de la batería demasiado alta d. Tensión de la batería demasiado baja h. Temperatura demasiado alta f. 120 VCA en la salida del inversor g. Ondulación de la tensión de entrada demasiado alta	2) Carga no lineal, factor de cresta 3:1 3) Hasta 25 °C (77 °F) de temperatura ambiente 4) Relé programable que puede ajustarse como: alarma general, subtensión CC o señal de arranque/parada del generador. Valor nominal CA: 4 A a 120V Valor nominal CC: 4 A hasta 35 V, 1 A hasta 60 V 5) Para funcionamiento en paralelo y trifásico se necesita un separador RJ45 ASS030065510. 6) Seleccione comportamiento a distancia, tensiones de carga de la batería y/o modo búsqueda.		



**Panel Digital Multi Control**  
Una solución cómoda y económica para la supervisión y control. Con interruptor on/off/charger only (solo cargador), lectura completa de LED y selector giratorio para establecer los niveles de PowerControl y PowerAssist.



**Mochila VE.Bus Smart**  
Para monitorización y control por Bluetooth junto con la aplicación VictronConnect. También mide la tensión y la temperatura de la batería.



**Interfaz MK3-USB**  
Es necesaria para configurar el MultiPlus. Puede usarse con la aplicación VictronConnect o con el software VEConfigure. La interfaz se conecta al MultiPlus mediante un cable RJ45 y se enchufa en un puerto USB.



**Aplicación VictronConnect**  
Para monitorizar o configurar el MultiPlus con su teléfono, tableta u ordenador.



**Monitor de baterías**  
Para controlar el estado de carga de la batería mediante Bluetooth o el portal VRM. El BMV 712 Smart tiene pantalla, pero el SmartShunt no. Los dos se comunican por Bluetooth y tienen un puerto de comunicación VE.Direct.